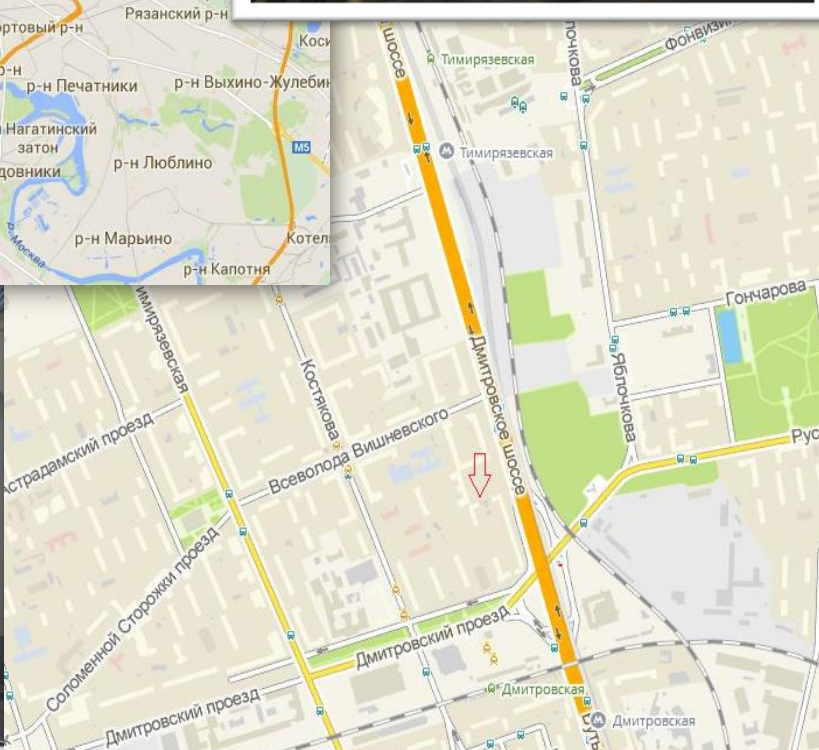
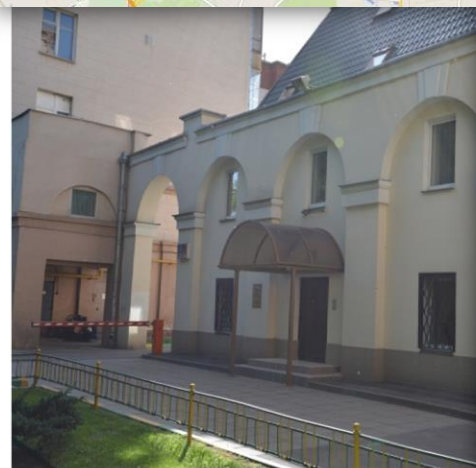
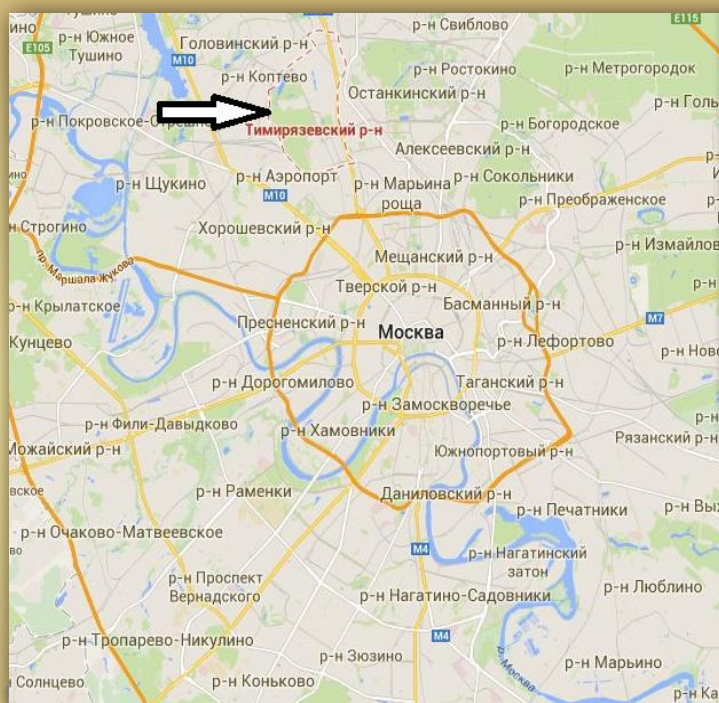


ПРЕЗЕНТАЦИЯ
объекта недвижимости -
нежилого здания,
расположенного в
городе Москва



Местонахождение здания: Тимирязевский район, Дмитровский проезд дом 4А



Информация об объекте

- Площадь здания **765,7 кв.м**
- Год постройки 1995 (индивидуальный проект)
- Этажность: 3 (+ цоколь и мансарда)
- Два отдельных входа
- Наличие всех инженерных коммуникаций
- Огороженная территория, пропускная система охраны
- Собственный гараж
- Просторный холл, комфортная гостиная
- 4 отдельных кабинета, укомплектованная современная кухня
- Бассейн, сауна, 3 с/у
- Комнаты отдыха
- Первоклассная отделка в сочетании с высочайшими стандартами качества и безопасности удовлетворит пожелания самой взыскательной публики

План подвала

Общая площадь помещений подвала 167 кв.м

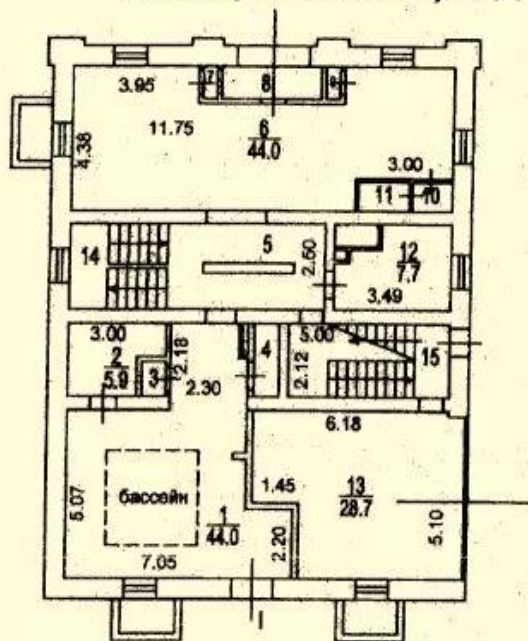


План 1 этажа

Общая площадь помещений 1 этажа – 171,9 кв.м
На этаже расположены бассейн, сауна, холл,
кладовые, кабинет, гараж



1 этаж
Дмитровский пр., д.4А



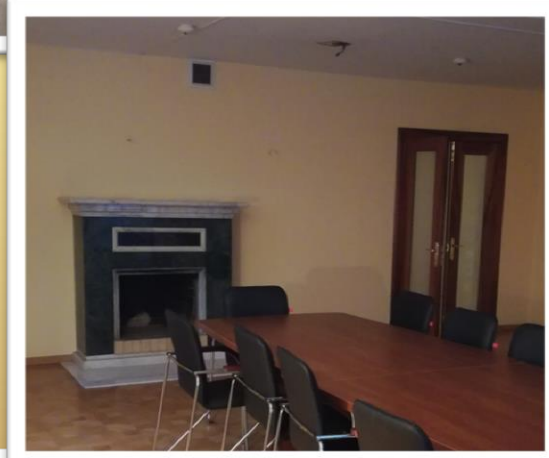
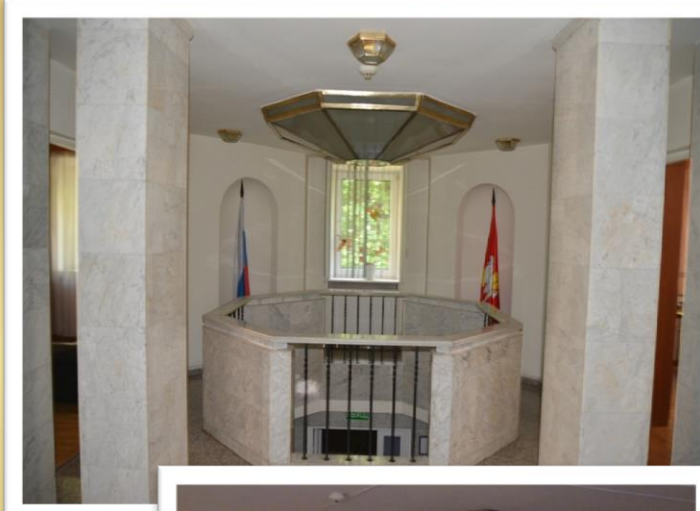
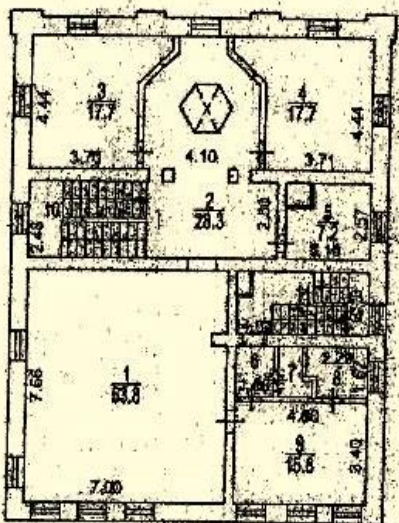
План 2 этажа

Общая площадь помещений 2 этажа – 167,4 кв.м

На этаже расположены холл, гостиная, кухня,
кабинеты, кладовые

2 этаж

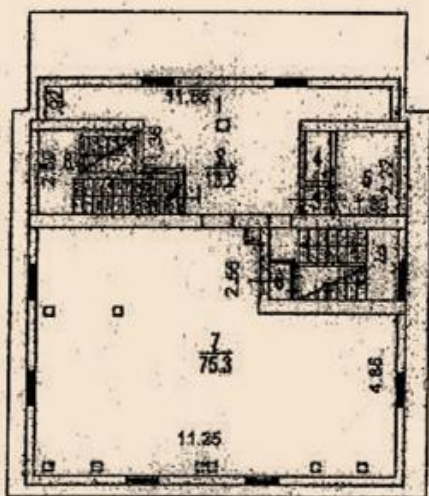
Дмитровский пр., д.4А



План мансарды

Общая площадь помещений – 123,8 кв.м
На этаже расположены комнаты, сан/узел

мансарда
Дмитровский пр., д.4А





Преимущества местоположения объекта

Близость к метро - расстояние от здания до станции метро «Дмитровская» составляет 440 м, до станции метро «Тимирязевская» – 800 м (5-10 минут пешком).

Рядом проходит одна из главных радиальных магистралей Москвы, соединяющих центр Москвы с его северным сектором - Дмитровское шоссе.

Окружение – полнота окружающей застройки и престижность района высокая.

Здание расположено в жилом квартале, в непосредственной близости к объектам социально-бытовой сферы, к объектам развлечений и отдыха - рядом расположен зеленый массив Тимирязевского леса площадью 232 га, уютный парк «Дубки» — любимое место отдыха жителей района.

В Тимирязевском районе много памятников истории и культуры. Самый большой из них - усадьба Петровско – Разумовское.

